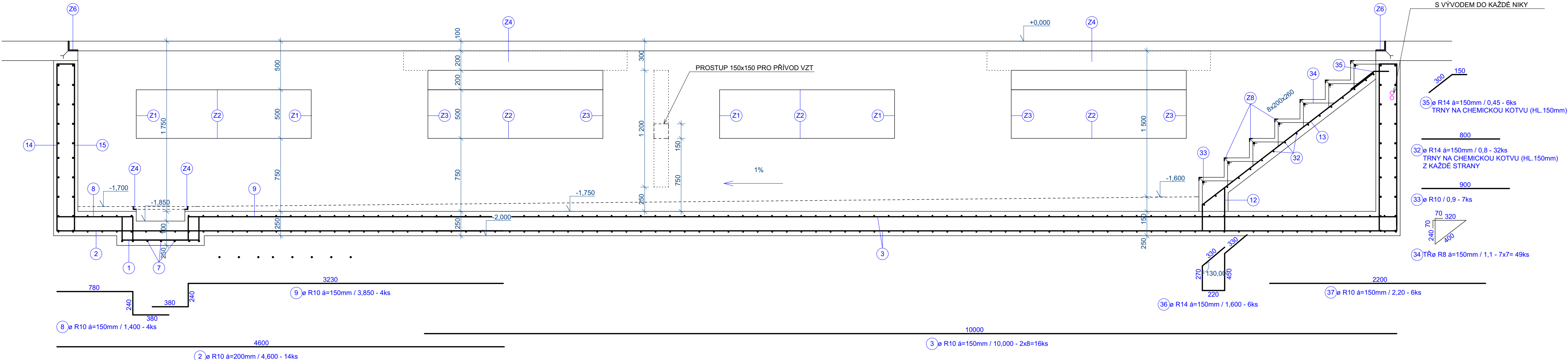


ŘEZ A-A'



PRUTY JSOU KÓTOVÁNY NA OSU  
BETON C30/37 XC2,XA2 Dmax16  
KRYTÍ VÝZTUŽE 35MM  
OČEL B500B  
ČESN EN 1992-1-1

VÝPIS VÝZTUŽE

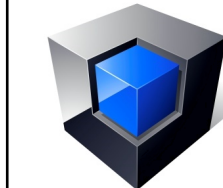
OZN.	Ø	DĚLKA [m] ROZMĚRY [m]	POČET CELKEM	CELKOVÁ DĚLKA [m] [m³]		
				R8	R10	R14
1	R10	2,000	6		12,000	
2	R10	4,600	14		64,400	
3	R10	10,000	16		160,000	
4	R10	2,200	32		70,400	
5	R14	2,100	128			268,800
6	R14	1,300	28			36,400
7	R14	1,600	56			89,600
8	R10	1,400	4		5,600	
9	R10	3,850	4		15,400	
10	R14	2,500	230			575,000
11	R14	2,800	236			660,800
12	R10	1,000	236		236,000	
13	R10	2,300	96		220,800	
14	R14	2,025	48			97,200
15	R14	1,450	48			69,600
16	R8	0,850	192	163,200		
17	R14	0,680	48			32,640
18	R14	1,310	48			62,880
19	R8	0,820	96	78,720		
20	R8	0,720	48	34,560		
21	R10	1,330	32		42,560	
22	R10	1,800	32		57,600	
23	R10	1,380	128		176,640	
24	R10	1,580	128		202,240	
25	R10	1,100	232		255,200	
26	R10	2,200	204		448,800	
27	R10	6,100	16		97,600	
28	R10	2,000	44		88,000	
29	R10	1,500	36		54,000	
30	R10	1,100	56		61,600	
31	R10	1,550	6		9,300	
32	R14	0,800	32			25,600
33	R10	0,900	7		6,300	
34	R8	1,100	49	53,900		
35	R14	0,450	6			2,700
36	R14	1,800	6			9,600
37	R10	2,200	6		13,200	
35						
DĚLKA [m] [m³]				330,380	2297,640	1930,820
[kg/m] [kg/m²]				0,395	0,617	1,208
HMOTNOST [kg]				130,500	1417,644	2332,431
CELKEM [kg]					3880,575	

VÝPIS OCELOVÝCH PROFILŮ

OZN.	PROFIL / Ø	DĚLKA [m] [m2]	POČET CELKEM	CELKOVÁ DĚLKA [m] [m2]				
				U200	L100x10	L50x5	PLECH 3mm	50x3
Z1	L50x50x5	0,500	8			4,000		
Z2	L50x50x5	1,800	12			21,600		
Z3	L50x50x5	0,720	8			5,760		
Z4	U200	2,300	4	9,200				
Z5	L30x30x3	0,560	4					2,240
Z6	L100x100x10	1,100	2		2,200			
Z7	L100x100x10	13,550	2		27,100			
Z8	L30x30x3	0,900	7					6,300
	KOTEVNÍ PRACNY 50x3	0,150	100					15,000
Z9	L30x30x3	3,500	1					3,500
Z10	LEMOVÁNÍ A VÝZTUHA POKLOPU 50x3	5,000	1					5,000
Z11	PLECH TL. 3mm	1 x 0,7	1				0,880	
DĚLKA [m] [m2]				9,200	29,300	31,360	0,880	20,000
[kg/m] [kg/m2]				25,300	15,040	3,850	26,500	1,200
HMOTNOST [kg]				232,760	440,672	120,736	23,320	24,000
CELKEM [kg]							857,862	

KOTEVNÍ PRACNY PŘÍVÁŘENY PO 300mm.

0,000 = STÁVAJÍCÍ PODLAHA 1NP



TYPRO  
projekční  
a inženýrská  
činnost

**TYPRO 2010 s.r.o.**  
tř.Masarykova 178, 698 01 Veselí nad Moravou  
společnost zapsaná v OR u KS v Brně, oddíl C, číslo 647 35  
projekční a inženýrská činnost

IČ 291 94 741  
č.autorizace 1300619  
info@typro.cz  
www.typro.cz

Tato dokumentace je duševním majetkem autora a nesmí být bez předchozího souhlasu kopírována a jinak šířena.  
Musí být použita v souladu se SCD a doložky podepsanými mezi smluvními partnery.

Vypracoval: Bc. RADEK PAVLAČKA Odpovědný projektant: ING. PETR TYML

Kraj: JIHO-MORAVSKÝ Místo stavby: VESELÍ NAD MORAVOU

Stavebník: SÚS JIHO-MORAVSKÉHO KRAJE Formát A4 6

Datum: 3/2024

Stavba: REKONSTRUKCE PODLAHY V DÍLNÁCH Stupeň: DSP

Č.zak.: 24.03

Arch.č.: 24.03

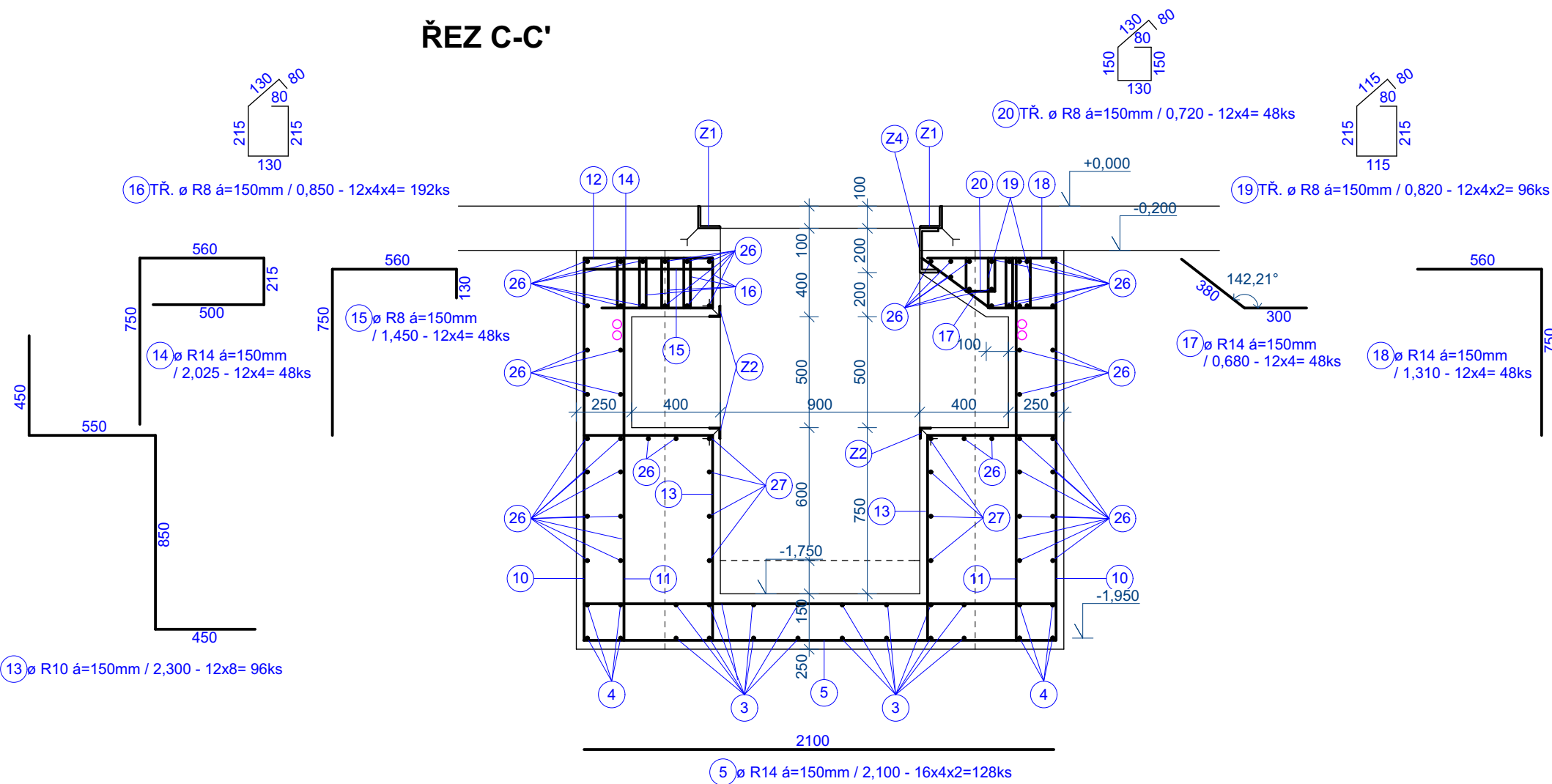
Kótováno: MM

Měřitko: 1:25

Obsah: **NOVÝ STAV** Číslo výkresu : **D.1.1.2.6**

**VÝKRES VÝZTUŽE ŘEZY**

ŘEZ C-C'



ŘEZ B-B'

